

いつまでも暮らしたい、誰もが暮らしたくなる、 自信と誇り・夢と希望に満ちた鳥取市のまちづくり

1. はじめに

鳥取市は、鳥取砂丘、白兔海岸、温泉（鳥取、吉岡、鹿野、浜村）、湖山池などの「豊かな自然」、二十世紀梨、松葉ガニ、ラッキョウなど「我が国を代表する味覚」、麒麟獅子舞、しゃんしゃん傘踊り、白兔の神話、因州和紙、貝がら節、流しびななど「優れた伝統文化」、鳥取城跡、青谷上寺地遺跡などの「歴史資源」と特色ある資源を有する山陰地方屈指の観光レクリエーション地域であります。また、平成30（2018）年4月には山陰東部圏域発展の核となる「中核市」へ移行するとともに「因幡・但馬麒麟のまち連携中枢都市圏」の中心市として圏域全体の活性化と持続的発展に向けた取り組みを進めています。

2. まちづくりの理念と将来像

多くの地方都市と同様に本市においても、市街地の外延化と低密度化が進展し、中心市街地では空き家、空き地などの低未利用地が増加しており、このような状況が続くと、公共サービスの水準の低下を招くことが懸念されます。今後も持続可能な都市経営を実現するためには、社会経済情勢の変化に的確に対応するとともにSDGsなどの新たな取り組みを取り入れることが重要であり、経営基盤を強化しつつ圏域全体で発展するまちづくりを進めていくことが重要です。これらの課題に対応するため、都市機能がバランスよく配置されたコンパクトなまちづくりが求められています。既に高度な都市機能が集積する中心市街地に代表される「中心拠点」と、それを取り囲むように点在する生活サービス機能が集積する「地域生活拠点」

と位置づけ、各拠点を公共交通ネットワークで有機的に結ぶ「多極ネットワーク型コンパクトシティ」の実現を目指しています。

3. 持続可能なまちづくりに向けて

1) 中心拠点での取り組み

鳥取市の「多極ネットワーク型コンパクトシティ」の実現には、中心拠点の核であり主要な交通結節点である鳥取駅周辺の再生とさらなる機能強化が必要不可欠です。鳥取市では、平成23（2011）年度より「鳥取駅周辺再生基本構想」を策定し、官民連携による再生に向けた取り組みを実施してきました。「鳥取駅前太平線再生プロジェクト」による、まちに賑わい空間を創出するために整備した全天候型道路空間バードハットが代表的な施設です。令和2（2020）年度には「第2期鳥取駅周辺再生基本構想」を策定し、継続して鳥取駅周辺地区の再生に向けて「安心して集える仕組みづくり」「歩行者優先の空間の再編」「空間の連続性・快適性・楽しさの創造」などを基本方針として取り組みを行う予定です。

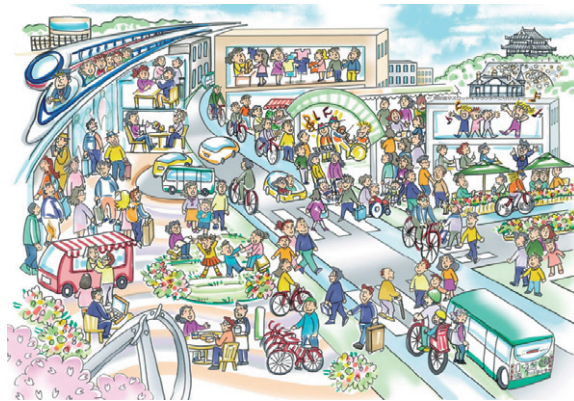


図-1 「第2期鳥取駅周辺再生基本構想」での将来像



鳥取市長 深澤 義彦

また、国指定史跡「鳥取城跡」の復元を通して、鳥取の歴史や誇りを次世代に伝えるとともに賑わいを創出する取り組みも行っています。戦国時代の山城を起源とする鳥取城は、江戸時代には国内12番目の石高を誇った鳥取藩32万石の居城でした。平成17（2005）年度に鳥取城跡全体の保存整備基本計画を策定し、現在は、計画に沿って城の正面玄関にあたる大手登城路の整備を進めています。平成30年度には国内最長の復元橋となる「擬宝珠橋（大手橋）」を、令和2年度には同種の形式の大手門にしては国内最大級となる「中ノ御門表門（大手門）」の復元が完成し、2020年代後半までには大手登城路全体の整備を完了する予定です。長く鳥取藩を治めた池田家の「入封300周年」を迎える2032年を目標に、三階櫓としては国内最大級の規模を誇る鳥取城の象徴でもあった「二ノ丸三階櫓」の復元に着手する予定です。



写真-1 「大手門竣工イベント」の様子

2) 地域生活拠点での取り組み

鳥取市では令和元年に全線供用開始となった山陰道鳥取西道路の開通にあわせて、鳥取市西地域の振興とまちづくりの拠点として、浜村鹿野温泉ICに隣接する「道の駅西いなば気楽里」を整備しました。この道の駅では、自然の恵みで育まれた農畜産物や海産物の直売や加工品の販売、地元食材を使った郷土色豊かな料理が提供されています。また、鹿野温泉・浜村温泉などの地元の温泉が楽しめる足湯もあり、多くの方にご満足いただいています。また、住民によるまちづくりの活動も盛んであり、住民が主催するイベントや環境整備にも積極的に取り組まれています。



写真-2 「道の駅西いなば気楽里」

4. おわりに

鳥取市では、現在進められている鳥取県東部と兵庫県北部を結ぶ山陰近畿自動車道鳥取～覚寺間（通称：南北線）の事業促進等に取り組み、連携中枢都市圏域の一体的なさらなる発展を図るとともに、市内各地域の特色あるまちづくりに繋がる様々な取り組みを推進することにより、自信と誇り、夢と希望に満ちた鳥取市の実現を目指します。